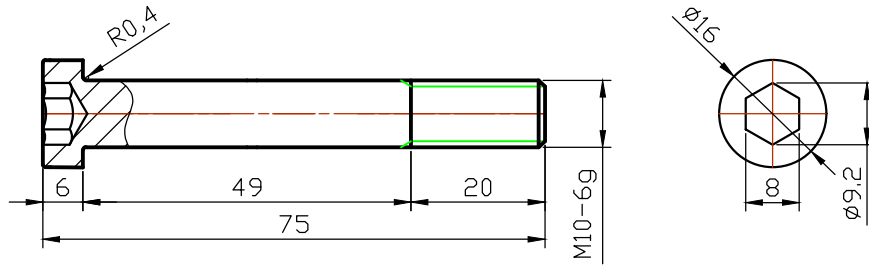


Rz40



რაოდ 8 ცალი

დამ. ინვ. № სქემ. და თარ. ნაკვ. ინვ. № დუბლ. ინვ. № სქემ. და თარ.

ვვლ.	ფურც.	დოკუმენტის №	სელმოწ.	თარ.
დამამუშავა	შაპშოშვილი			08.06.26
შეამოწმა				
ტკონტრ.				
დამამტკიცა				
დოკ. შექმ.				
საფუძველი				

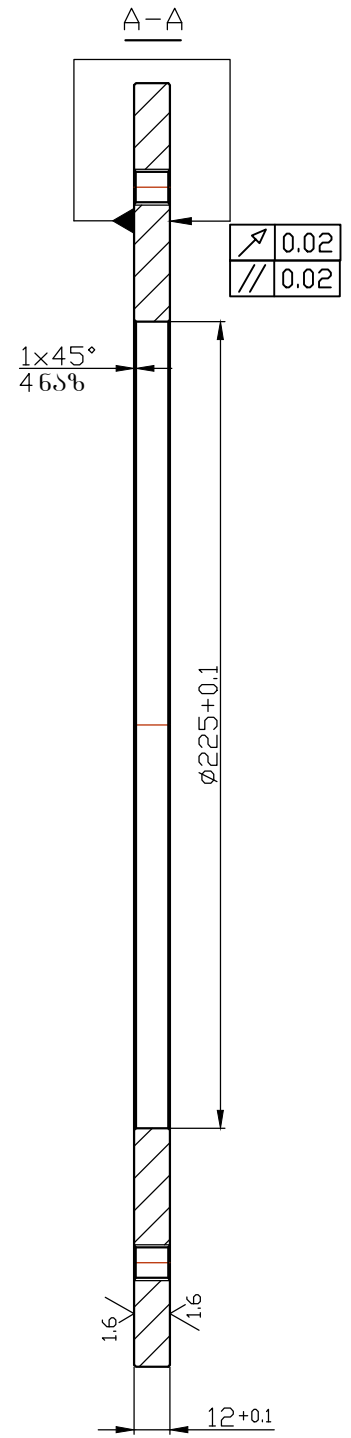
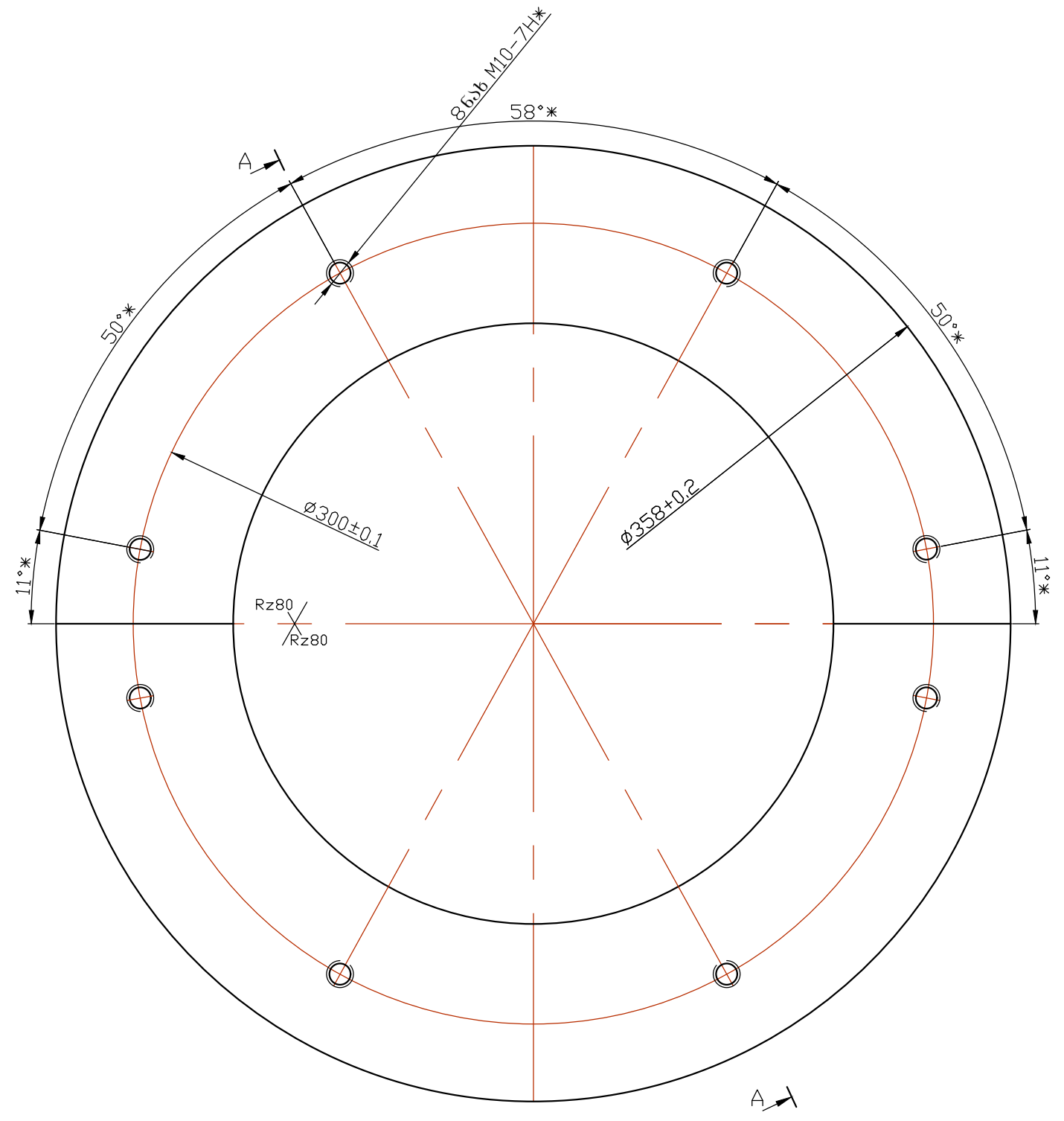
ტირიფონა ჰესი აბრ №2 2400.5800.101

ჭანჭიკი

ფლ. 45

ლიტ.	მასა	მასშტ.
ფურც.	ფურცლები	
საკონსტრუქტორო სამსახური		

Rz40



რეოლ 1 ცალი

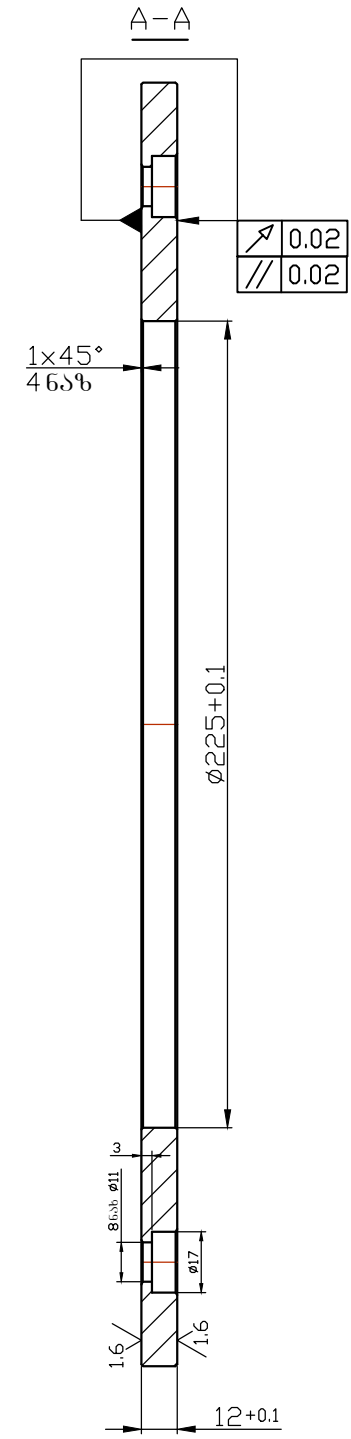
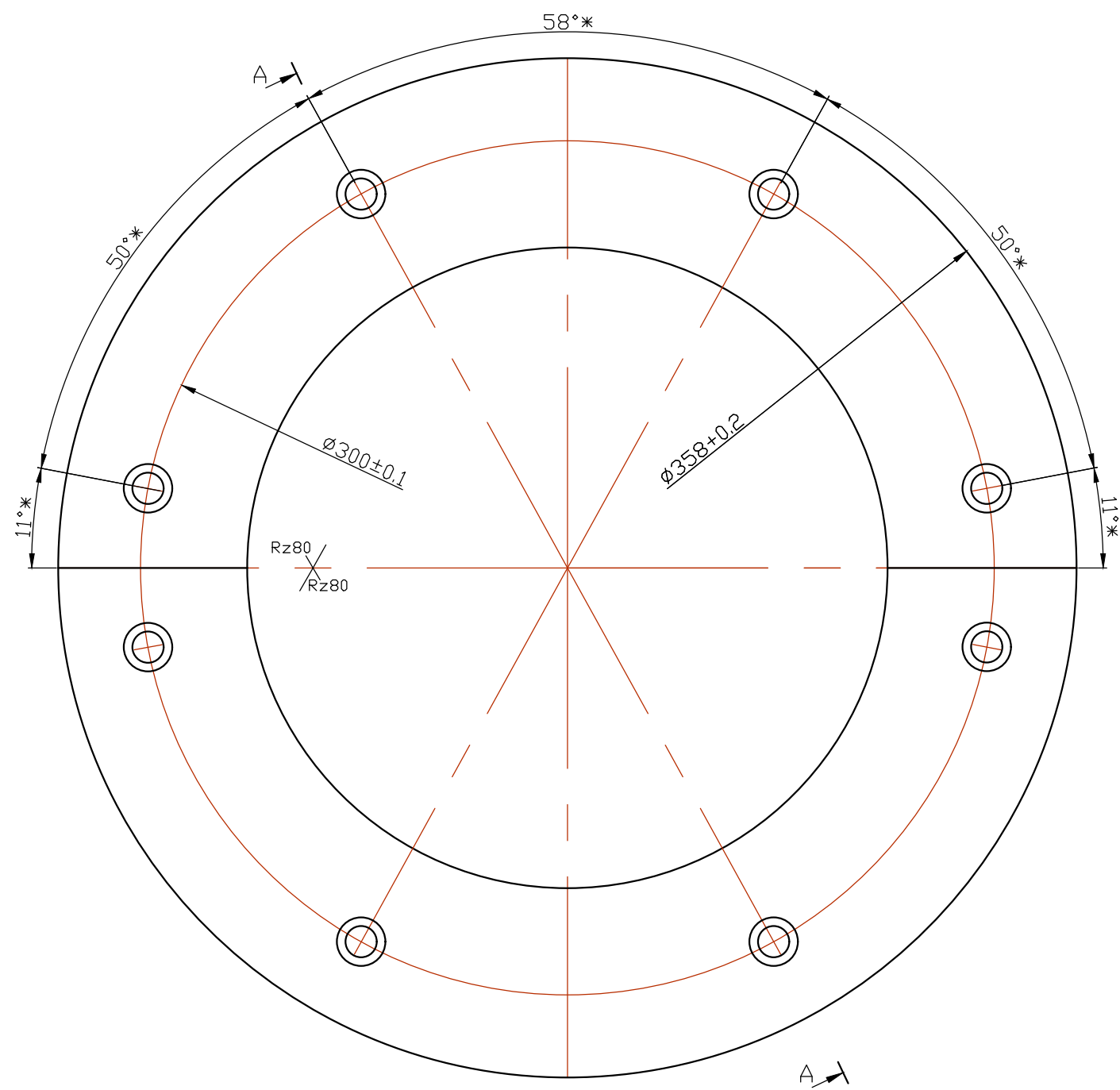
დელ. ინვ. №	სელემ. და თარ.	ნავ. ინვ. №	ნავ. ინვ. №	დელ. ინვ. ინვ. №	სელემ. და თარ.
-------------	----------------	-------------	-------------	------------------	----------------

1.* სარკეზე 86mm M10-7H შეუთანხმდეს ლილვის ქსელზე არსებულ ნახვრეტებს.

ვკლ. ფურც.	დოკუმენტის №	სელემ. და თარ.
დაამუშავა	შავშიშვილი	2.06.26
შეამოწმა		
ტ.კონტრ.		
დაამტკიცა		
დოკ. შექმ.		
საფურცელი		

ტირიფონა ჰესი აბრ №2 2400.5800.103			
სარკე (ორი ნახვრეტისაბან)	ლიტ.	მასა	მასშტ.
ფურ. 45	ფურც.	ფურცლები	
	საკონსტრუქტორო სამსახური		

Rz40



რეოლ 2 ცალი

დელ. ინვ. №	სელემ. და თარ.	ნავ. ინვ. №	ნავ. ინვ. №	დელ. ინვ. ინვ. №	სელემ. და თარ.
-------------	----------------	-------------	-------------	------------------	----------------

1.* სარკეზე 86ახ $\phi 11/\phi 17$ შეუთანხმდეს ლილვის ქსელზე არსებულ ნახვრეტებს.

ვკლ. ფურც.	დოკუმენტის №	სელემ. და თარ.
დაამუშავა	შეამოწმა	2.06.26
შეამოწმა		
ტ.კონტრ.		
დაამტკიცა		
დოკ. შექმ.		
საფურცელი		

ტირიფონა ჰესი აბრ №2 2400.5800.102

სარკე 2
(ორი ნახვრეტისაგან)

ლიტ.	მასა	მასშტ.
ფურც.	ფურცლები	
საკონსტრუქტორო სამსახური		

ფურ. 45